

Keiner bleibt alleine

Psychosoziale Hilfeangebote für Seniorinnen und Senioren

im Landkreis Weilheim-Schongau
während der Corona Pandemie



LANDKREIS
WEILHEIM SCHONGAU
...die ganze Vielfalt Oberbayerns

0180
7655
3000

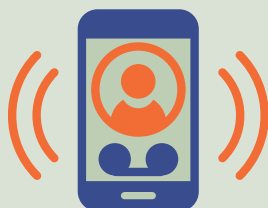


Evangelisch-Lutherisches
Dekanat Weilheim

Psychosoziale Hilfeangebote

für Seniorinnen und Senioren

im Landkreis Weilheim-Schongau
während der Corona Pandemie



**Bitte nutzen Sie
die Anrufbeantworter
der Hilfeangebote!**

Krisendienst Psychiatrie

24 Stunden am Tag an 365 Tagen
Telefon: (0180) 655 3000

Telefonseelsorge

Telefon: (0800) 1110111, (0800) 1110222;
(0800) 116 123

**Für Seelsorge und Gespräch stehen Ihnen
Ihre Gemeindegemeinsamer*innen vor Ort
zur Verfügung. Wenn Sie nicht wissen, an
wen Sie sich wenden können, bekommen
Sie in den Dekanatsbüros Auskunft.**

Evangelisches Dekanat Weilheim

Telefon: (0881) 929140
Mo-Do 9-12 Uhr und 14-16 Uhr

Katholische Dekanate Weilheim-Schongau

Telefon: (08803) 3654
Mo-Fr 9-12 Uhr und Di 14.30-16.30 Uhr

Rottenbuch

Telefon: (08867) 1008
Di-Do 8-12 Uhr und Di 14-17 Uhr

Fachberatungsstelle für pflegende Angehörige

**Alzheimer Gesellschaft
Pfaffenwinkel-Werdenfels e. V.**

Telefon: (0881) 9276091

Fachberatungsstelle für pflegende Angehörige - Demenztelefon

Alzheimer Gesellschaft Lechrain e.V.

Telefon: (08805) 9546773

Ambulanter Hospizdienst Hospizverein im Pfaffenwinkel e.V.

Telefon: (0881) 925849-0

Fachberatungsstelle gegen sexuelle Gewalt Netz gegen sexuelle Gewalt e.V.

Telefon: (0881) 92792294
Di, Mi, Do 8.30-13.30 Uhr

Psychotherapeuten

Praxis Doris Kettner
Telefon: (08805) 9546771
Mi 15-17 Uhr

Praxis Sonja Sossauer
Telefon: (0881) 69955

Praxis Moriah Hülse-Matia
Telefon: (0881) 93539773

Ergänzende unabhängige Teilhaberberatung (EUTB)

Telefon: (08841) 6069931

**Diakonie Oberland
Kirchliche Allgemeine soziale Arbeit
(KASA)**

Telefon: (0881) 929175

Ehe-, Paar- und Lebensberatungsstelle

Telefon: (0881) 929170

**Beratung von Menschen mit
Migrationshintergrund**

Telefon: (0172) 9552375

**Gespräche gegen Einsamkeit
Retla e.V.**

Telefon: (089) 18910026

Mo–Fr 10–18 Uhr

**Selbsthilfebüro
Landratsamt Weilheim-Schongau
Gesundheitsamt**

Telefon: (0881) 681-1616

Pflegetelefon

(030) 20179131



**Herzogsägmühle
Sozialpsychiatrischer Dienst**

Weilheim

Telefon: (0881) 924520-241

Mo–Fr 8.30–12 Uhr und nach Vereinbarung

Schongau

Telefon: (08861) 1312

Termine nach Vereinbarung

Penzberg

Telefon: (08856) 934672

Termine nach Vereinbarung

**Psychosoziale Beratungs- und
Behandlungsstelle – Suchtberatung**

Weilheim

Telefon: (0881) 924520-251

Mo–Do 9–17.30 Uhr und Fr 9–16 Uhr

Schongau

Telefon: (08861) 93775

Mo–Do 9–17.30 Uhr und Fr 9–16

Penzberg

Telefon: (08856) 3930

Mo, Mi, Do, Fr 9–16 Uhr



Herausgeber: Steuerungsverband Psychische Gesundheit, Gesundheitsamt, Eisenkramergasse 11, 82632 Weilheim, Telefon (0881) 681-1614; i.remesch@ira-wm.bayern.de

Mit freundlicher Unterstützung von:

