

# Hilfen für Helfer

## Psychosoziale Hilfeangebote

für Berufsgruppen in der Versorgung von

Corona-Kranken und Risikopatienten

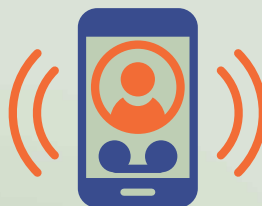
im Landkreis Weilheim-Schongau  
während der Corona Pandemie

## Psychosoziale Hilfeangebote

für Berufsgruppen in der Versorgung von

Corona-Kranken und Risikopatienten

im Landkreis Weilheim-Schongau  
während der Corona Pandemie



Bitte nutzen Sie  
die Anrufbeantworter  
der Hilfeangebote!

### Krisendienst Psychiatrie 24 Stunden am Tag an 365 Tagen

Telefon: (0180) 655 3000

### HELPLINE für alle Mitarbeiter\*innen im baye- rischen Gesundheits- und Rettungswesen zur Unterstützung bei besonderen Belastungs- und Stresssituationen im Arbeitskontext PSU-Akut e. V.

Telefon: (089) 54558440

### Corona Krisenberatung Vereinigung der Pflegenden Bayern

Telefon: (089) 2620715-10

täglich 8–11 Uhr und 18–22 Uhr

### HELPLINE für Einsatzkräfte PSNV-E der Diözese Augsburg

Telefon: (0160) 8592496

LANDKREIS  
WEILHEIM SCHONGAU  
*...die ganze Vielfalt Oberbayerns*



## Telefonische Unterstützung für Krankenhauspersonal Klinik Höhenried

Telefon: (08158) 2433010

Mo–Fr 8–16 Uhr

## Herzogsägmühle Sozialpsychiatrischer Dienst

Weilheim

Telefon: (0881) 924520-241

Mo–Fr 8.30–12 Uhr und nach Vereinbarung

Schongau

Telefon: (08861) 1312

Termine nach Vereinbarung

Penzberg

Telefon: (08856) 934672

Termine nach Vereinbarung

## Psychosoziale Beratungs- und Behandlungsstelle – Suchtberatung

Weilheim

Telefon: (0881) 924520-251

Mo–Do 9–17.30 Uhr und Fr 9–16 Uhr

Schongau

Telefon: (08861) 93775

Mo–Do 9–17.30 Uhr und Fr 9–16 Uhr

Penzberg

Telefon: (08856) 3930, Mo, Mi, Do, Fr 9–16 Uhr



Herausgeber: Steuerungsverband Psychische Gesundheit, Gesundheitsamt, Eisenkramergasse 11, 82632 Weilheim, Telefon (0881) 681-1614; i.remesch@ira-wm.bayern.de

Mit freundlicher Unterstützung von:

