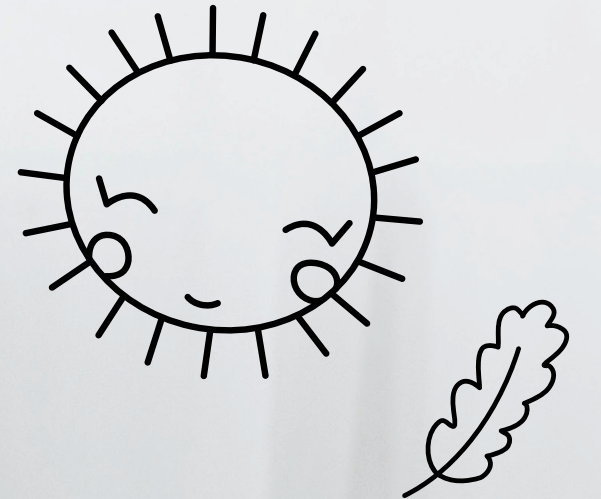
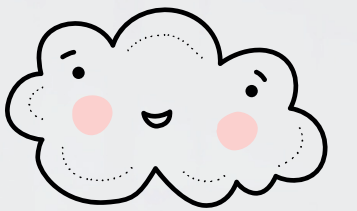
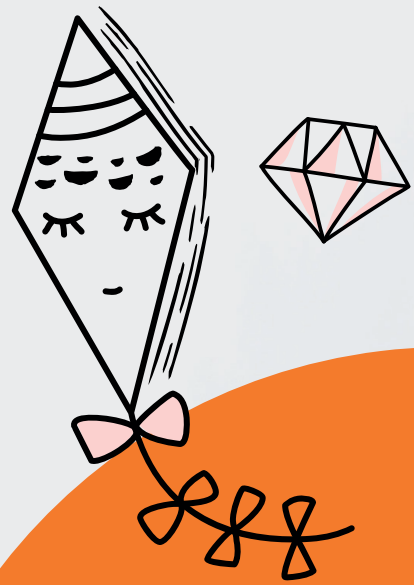


UMFRAGE ZUR BEDARFSPLANUNG Kindertagesbetreuung

Anhand der Ergebnisse orientieren sich die Städte, Marktgemeinden und Gemeinden im Landkreis Weilheim-Schongau familienfreundlichere Kindertagesbetreuungsplätze einzurichten.



Nehmen Sie
sich einen kurzen
Moment Zeit und tragen
Sie zur Weiterentwicklung
bedarfsgerechter
Betreuungsplätze für
Kinder bei.

Warum mitmachen?

- Ihre Meinung bildet die Grundlage für die Basis einer familienfreundlichen, fachlichen wie auch professionellen Tagesbetreuung für Ihr Kind.
- Sie erhöhen die Chance, den Wunsch gemäßen Betreuungsplatz für Ihr Kind zu erhalten
- Ihre Wohngemeinde erfährt, wie wichtig Ihr Betreuungswunsch ist

Wie mitmachen?

- Eltern von Kindern im **Alter 0 bis 3 Jahren** erhalten den Fragebogen **per Post**
- Eltern von Kindern im **Alter von 4 Jahren und im Vorschulalter** erhalten den Fragebogen über die **Kindertagesstätte**
- Eltern von Kindern der 1. und 3. Klasse erhalten den Fragebogen über die Schule

Haben Sie Fragen und Anmerkungen?

kontaktieren Sie gerne **Frau Claudia Sam-Doess**, Jugendhilfeplanerin, telefonisch unter 08861-211-3160 oder per eMail: c.sam-doess@lra-wm.bayern.de