
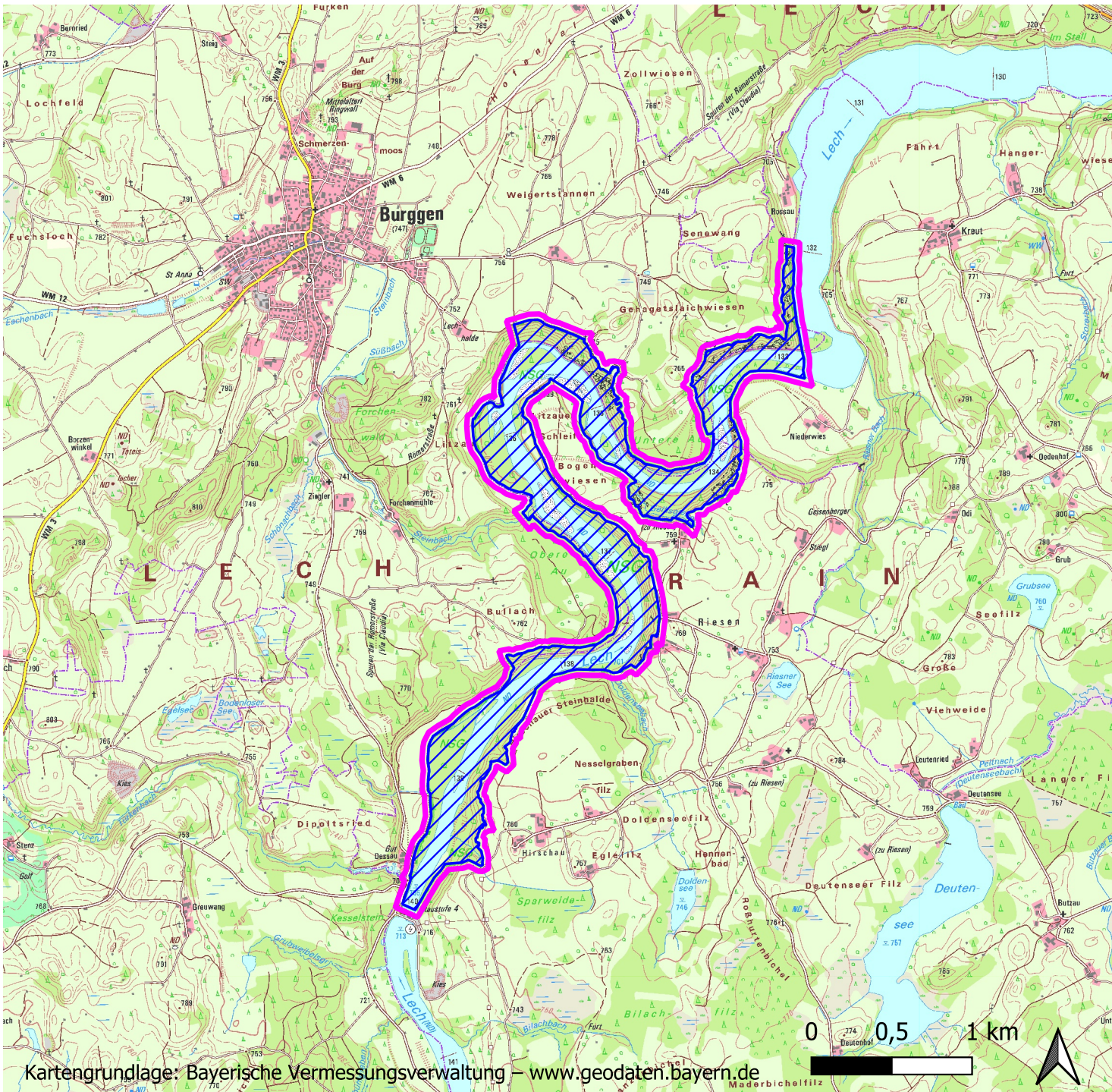


Betretungsregelung im Naturschutzgebiet "Lechabschnitt Hirschauer Steilhalde - Litzauer Schleife"

 Naturschutzgebiet

-  1. März bis 31. August:
- Betretungsverbot der Inseln und Kiesbänke
 - Befahrung des Lechs mit Booten nur zügig und im Hauptstromstrich zulässig, Flachwasserzonen sind zu meiden, das Anlanden an den Ufern ist verboten



Kartengrundlage: Bayerische Vermessungsverwaltung – www.geodaten.bayern.de



Achten Sie auch auf diese Schilder

Verordnung der Regierung von Oberbayern über das Naturschutzgebiet "Lechabschnitt Hirschauer Steilhalde - Litzauer Schleife" im Landkreis Weilheim-Schongau vom 31. Juli 1986