



Legende

Bestand Biotop- und Nutzungstypen (BNT)

Code	Bezeichnung	Wertpunkte
A11	Intensiv bewirtschaftete Äcker ohne oder mit stark verarmter Segetalvegetation	2
B112	Mesophile Gebüsche / Hecken	10
B112-W00BK	Mesophile Gebüsche / Hecken	10
B112-WX00BK	Mesophile Gebüsche / Hecken	10
B12	Gebüsche / Hecken mit überwiegend gebietsfremden Arten	5
B141	Schnitthecken mit überwiegend einheimischen, standortgerechten Arten	5
B142	Schnitthecken mit überwiegend gebietsfremden Arten	3
B311	Einzelbäume/Baumreihen /-gruppen mit überwiegend einheimischen, standortgerechten Arten, junge Ausprägung	5
B312	Einzelbäume/Baumreihen /-gruppen mit überwiegend einheimischen, standortgerechten Arten, mittlere Ausprägung	9
B313-UA00BK	Einzelbäume/Baumreihen /-gruppen mit überwiegend einheimischen, standortgerechten Arten, alte Ausprägung	13
B321	Einzelbäume/Baumreihen /-gruppen mit überwiegend gebietsfremden Arten, junge Ausprägung	4
B322	Einzelbäume/Baumreihen /-gruppen mit überwiegend gebietsfremden Arten, mittlere Ausprägung	8
F11	Sehr stark bis vollständig veränderte Fließgewässer	2
F12	Stark veränderte Fließgewässer	5
G11	Intensivgrünland	3
G211	Mäßig extensiv genutztes, artenarmes Grünland	6
G213-GE00BK	Artenarmes Extensivgrünland	9
G215-GB00BK	Mäßig extensiv bis extensiv genutztes Grünland, brachgefallen	8
G4	Tritt- und Parkrasen	3
K11	Artenarme Säume und Staudenfluren	4
K122-GB00BK	Mäßig artenreiche Säume und Staudenfluren frischer bis mäßig trockener Standorte	7
P11	Park- und Grünanlagen ohne Baumbestand oder mit Baumbestand junger bis mittlerer Ausprägung	5
P21	Privatgärten und Kleingartenanlagen, strukturarm	5
P22	Privatgärten und Kleingartenanlagen, struktureich	7
P42	Land- und forstwirtschaftliche Lagerflächen	2
P432	Ruderalflächen im Siedlungsbereich mit artenarmen Ruderal- und Staudenfluren	4
P44	Kleingebäude der Land- und Energiewirtschaft	0
P5	Sonstige versiegelte Freiflächen	0
V11	Verkehrsflächen des Straßenverkehrs, versiegelt	0
V12	Verkehrsflächen des Straßenverkehrs, befestigt	1
V22	Gleisanlagen und Zwischengleisflächen, geschottert	1
V31	Rad-/Fußwege und Wirtschaftswege, versiegelt	0
V32	Rad-/Fußwege und Wirtschaftswege, befestigt	1
V331	Rad-/Fußwege und Wirtschaftswege, unbefestigt, nicht bewachsen	2
V332	Rad-/Fußwege und Wirtschaftswege, unbefestigt, bewachsen	3
V51	Grünflächen und Gehölzbestände junger bis mittlerer Ausprägung entlang von Verkehrsflächen	3
X2	Industrie- und Gewerbegebiete	1
X3	Sondergebiete	2
X4	Gebäude der Siedlungs-, Industrie- und Gewerbegebiete	0

technische Planung BA1

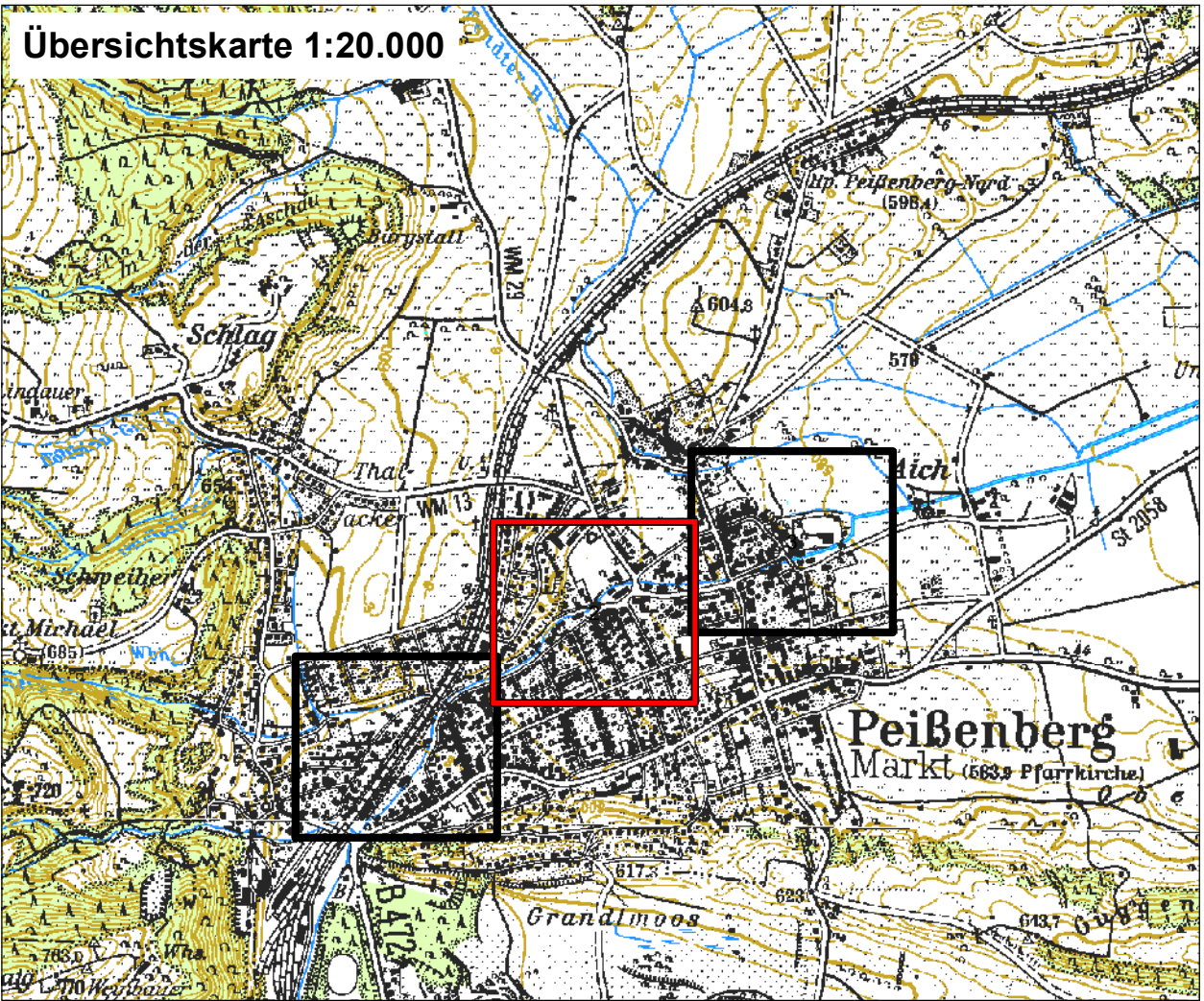
Baufeld

Ausbauabschnitt

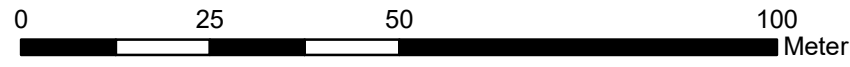
Flurkarte



Bodendenkmal

Übersichtskarte 1:20.000



Quellen:
Schutzgebiete, Biotope: Bayerisches Landesamt für Umwelt
Geobasisdaten - Bayerische Vermessungsverwaltung



d			
c			
b			
a			
Nr.	Datum	Art der Änderung	gezeichnet / geprüft
Vorhaben:	Hochwasserschutz Peißenberg Nord, BA I „Gewässerabau Wörthersbach und Bypass Schellhamnergasse/Ibherstraße“		Anlage: D.2.3 Plannummer: E_LP_D.2.3
Vorhabensträger:	Markt Peißenberg		
Landkreis:	Weilheim-Schongau		Ausgabe vom: 10.01.2023
Gemeinden:	Markt Peißenberg		Projektnr. 19085-01
Vorhabenskennzeichnung			Plangröße 0,5 m²
Maßstab: 1:1.000	Landchaftspflegerischer Begleitplan Bestands- und Konfliktlageplan 2		entworfen CP, RS
			gezeichnet CP
			geprüft BU
 Planverfasser	aquasoli Ingenieurbüro  10.01.2023 Datum Unterschrift		Markt Peißenberg Vorhabensträger _____ Datum Unterschrift