

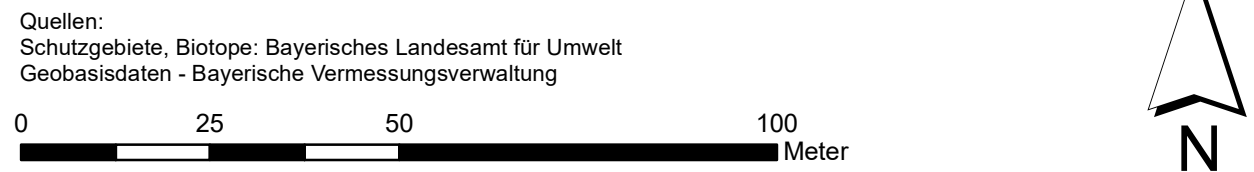
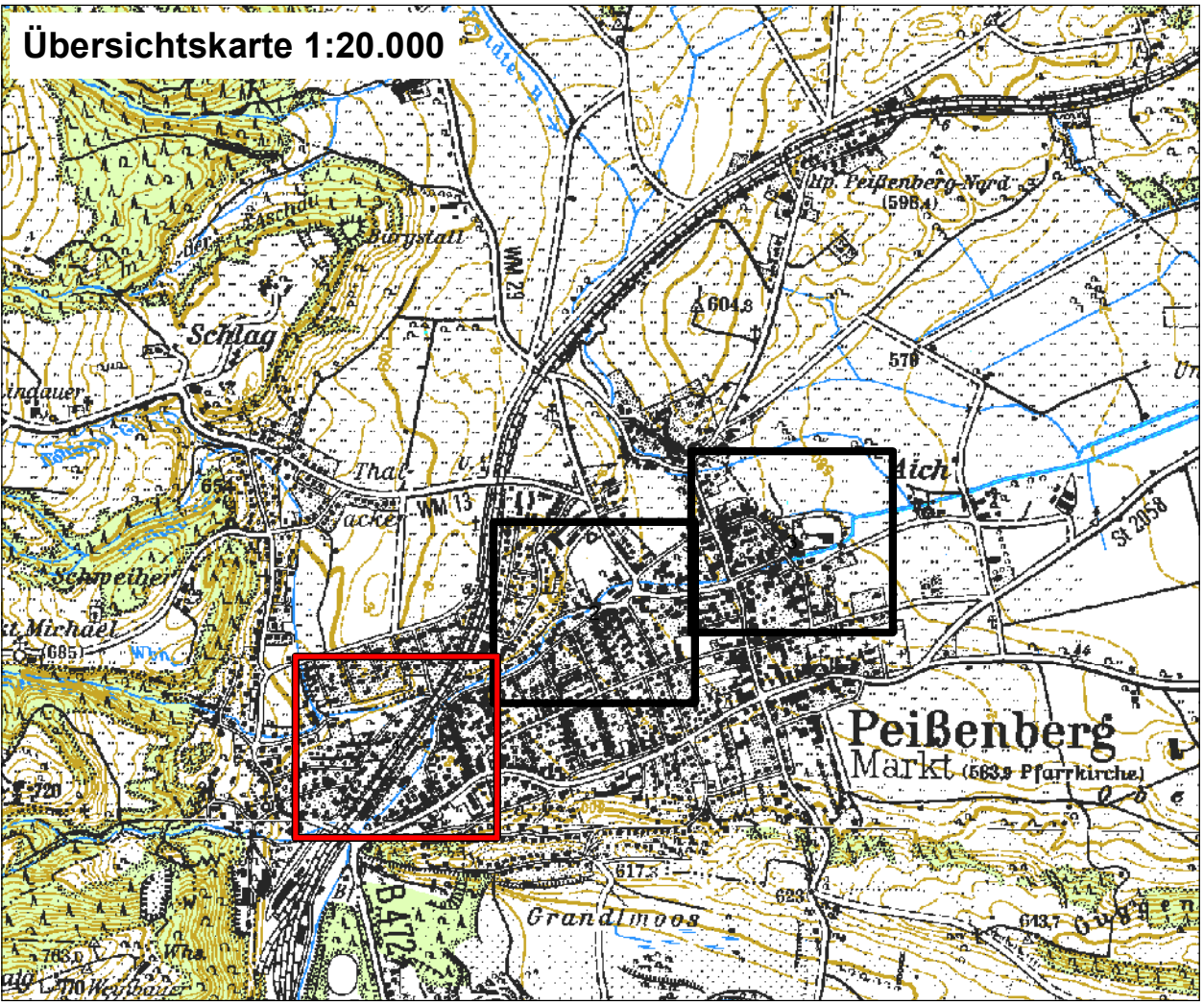


Legende

- technische Planung BA1
- Baufeld
- Ausbauabschnitte
- Flurkarte
- Bauwerke, technische Maßnahmen**
 - Bauwerk
 - Blocksteinreihe, Mauer
 - Asphalt
 - Pflaster
 - Verrohrung, unter Straße/Weg
 - Überfahrt
- Minimierung-/Ausgleichsmaßnahmen**
 - Ansaat
 - artenreiche Ansaat, Entwicklung artenreiche Wiese bzw. Hochstaudenflur
 - Ansaat (über Verrohrung)
 - Bachlauf, naturnahe Gestaltung (Ausgleichsfläche)
 - Bachbett, befestigt (Bereich 1 und 3.1)
 - Bachbett, Sohlsicherung
 - Anlage Niedrigwassergerinne
 - Baufeld: Wiederherstellung Grünfläche
 - Baufeld: Wiederherstellung Verkehrsfläche
 - Grünweg
 - Erhaltung Einzelbaum, bei Bedarf Baumschutzmaßnahmen
 - Neu- oder Ersatzpflanzung Laubbaum/Obstbaum
 - Gehölz-/Strauchpflanzung
 - Umgrenzung naturschutzfachl. Ausgleichsfläche

Legende Maßnahmen zum Artenschutz (Bereich 3.2)

- Minimierungsmaßnahmen & Schutzmaßnahmen zum spez. Artenschutz**
 - Maßnahme M-03 (zeitliche Vorgaben zur Rodung /Erdarbeiten)
 - Maßnahme M-07 u. M-08 (Vergräsmungsmahd/Abfang Zauneidechse)
 - Maßnahme M-09 (Reptilienschutzzaun)
- Berücksichtigung von Ansprüchen der Zauneidechse im Bereich des verlegten Würthersbachs
 - Maßnahme M-10 (Typ:abschnittsweise Altgras- und Ruderalffuren)
 - Maßnahme M-10 (Typ:abschnittsweise lückiges, mageres Grünland)
- vorgezogene Kompensationsmaßnahmen (CEF):**
 - Maßnahme CEF-03 (vorgezogene Aufwertung von Habitaten der Zauneidechse)
- Maßnahmen, punktuell zum Artenschutz (schematisch)**
 - Teil Minimierungsmaßnahme (M-010)
 - Anlage Habitatstruktur Typ Steinhaufen (M-10)
 - Anlage Habitatstruktur Typ Totholzhaufen (M-10)
 - Teil CEF-Maßnahme (CEF-03, vorgezogen auszuführen)
 - Anlage Habitatstruktur Typ Totholzhaufen (CEF-03)



d			
c			
b			
a			
Nr.	Datum	Art der Änderung	gezeichnet / geprüft
Vorhaben:	Hochwasserschutz Peißenberg Nord, BA1 „Gewässerausbau Würthersbach und Bypass Schellhamnergasse/Ibherstraße“	Anlage:	Plannummer:
Vorhabensträger:	Markt Peißenberg	D.2.5	E_LP_D.2.5
Landkreis:	Weilheim-Schongau	Ausgabe vom	10.01.2023
Gemeinden:	Markt Peißenberg	Projektnr.	19085-01
Vorhabenskennzeichnung		Plangröße	0,5 m²
Maßstab:	Landschaftspflegerischer Begleitplan	entworfen	CP, RS
1:1.000	Maßnahmenplan 1	gezeichnet	CP
		geprüft	BU
	aquasoli Ingenieurbüro	Markt Peißenberg	
Planverfasser	10.01.2023	Vorhabensträger	
Datum	Unterschrift	Datum	Unterschrift