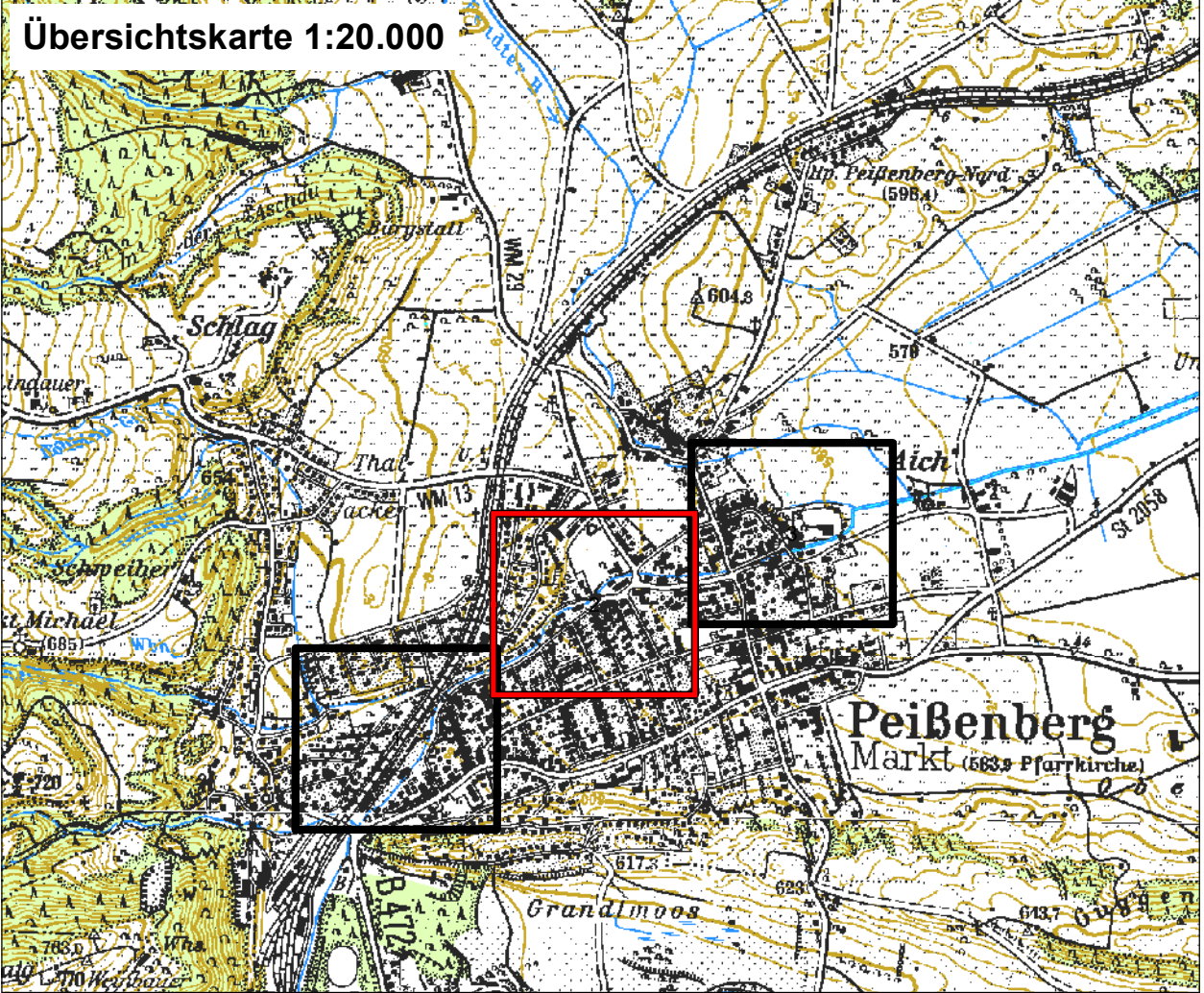
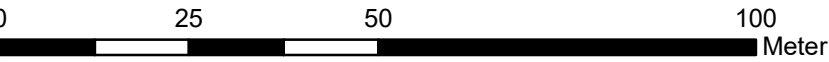



Legende

- technische Planung BA1
- Baufeld
- Ausbauabschnitte
- Flurkarte
- Bauwerke, technische Maßnahmen**
- Bauwerk
- Blocksteinreihe, Mauer
- Asphalt
- Pflaster
- Verrohrung, unter Straße/Weg
- Überfahrt
- Minimierung-/Ausgleichsmaßnahmen**
- Ansaat
- artenreiche Ansaat, Entwicklung artenreiche Wiese bzw. Hochstaudenflur
- Ansaat (über Verrohrung)
- Bachlauf, naturnahe Gestaltung (Ausgleichsfläche)
- Bachbett, befestigt (Bereich 1 und 3.1)
- Bachbett, Sohlsicherung
- Anlage Niedrigwassergerinne
- Baufeld: Wiederherstellung Grünfläche
- Baufeld: Wiederherstellung Verkehrsfläche
- Grünweg
- Erhaltung Einzelbaum, bei Bedarf Baumschutzmaßnahmen
- Neu- oder Ersatzpflanzung Laubbaum/Obstbaum
- Gehölz-/Strauchpflanzung
- Umgrenzung naturschutzfachl. Ausgleichsfläche



Quellen:
Schutzgebiete, Biotope: Bayerisches Landesamt für Umwelt
Geobasisdaten - Bayerische Vermessungsverwaltung



d				
c				
b				
a				
Nr.	Datum	Art der Änderung		gezeichnet / geprüft
Vorhaben:		Hochwasserschutz Peißenberg Nord, BA I „Gewässerausbau Wörthersbach und Bypass Schellhamnergasse/Ibherstraße“	Anlage:	Plannummer:
Vorhabensträger:		Markt Peißenberg	D.2.6	E_LP_D.2.6
Landkreis:		Weilheim-Schongau	Ausgabe vom	10.01.2023
Gemeinden:		Markt Peißenberg	Projektnr.	19085-01
Vorhabenskennzeichnung			Plangröße	0,5 m²
Maßstab:		Landschaftspflegerischer Begleitplan	entworfen	CP, RS
1:1.000		Maßnahmenplan 2	gezeichnet	CP
			geprüft	BU
	aquasoli Ingenieurbüro		Markt Peißenberg Vorhabensträger	
Planverfasser	10.01.2023 Datum	Unterschrift	Datum	Unterschrift