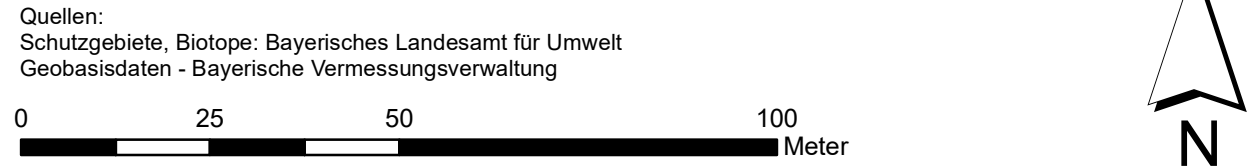
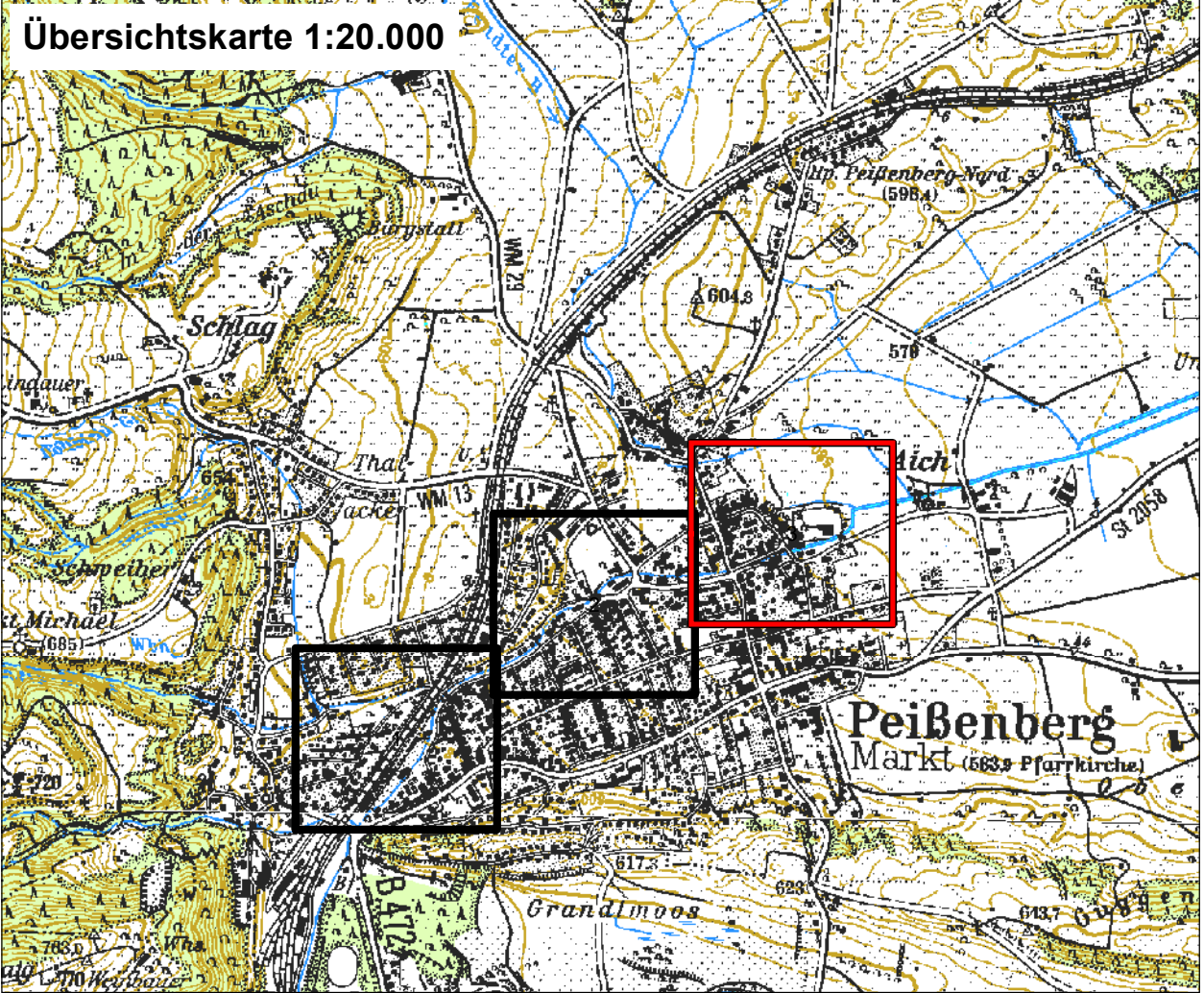


Legende

- technische Planung BA1
- Baufeld
- Ausbauabschnitte
- Flurkarte
- Bauwerke, technische Maßnahmen**
 - Bauwerk
 - Blocksteinreihe, Mauer
 - Asphalt
 - Pflaster
 - Verrohrung, unter Straße/Weg
 - Überfahrt
- Minimierung-/Ausgleichsmaßnahmen**
 - Ansaat
 - artenreiche Ansaat, Entwicklung artenreiche Wiese bzw. Hochstaudenflur
 - Ansaat (über Verrohrung)
 - Bachlauf, naturnahe Gestaltung (Ausgleichsfläche)
 - Bachbett, befestigt (Bereich 1 und 3.1)
 - Bachbett, Sohlsicherung
 - Anlage Niedrigwassergerinne
 - Baufeld: Wiederherstellung Grünfläche
 - Baufeld: Wiederherstellung Verkehrsfläche
 - Grünweg
 - Erhaltung Einzelbaum, bei Bedarf Baumschutzmaßnahmen
 - Neu- oder Ersatzpflanzung Laubbaum/Obstbaum
 - Gehölz-/Strauchpflanzung
 - Umgrenzung naturschutzfachl. Ausgleichsfläche



d				
c				
b				
a				
Nr.	Datum	Art der Änderung		gezeichnet / geprüft
Vorhaben:		Hochwasserschutz Peißenberg Nord, BA I „Gewässerausbau Wörthersbach und Bypass Schellhamnergasse/Ibherstraße“	Anlage:	Plannummer:
Vorhabensträger:		Markt Peißenberg	D.2.7	E_LP_D.2.7
Landkreis:		Weilheim-Schongau	Ausgabe vom	10.01.2023
Gemeinden:		Markt Peißenberg	Projektnr.	19085-01
Vorhabenskennzeichnung			Plangröße	0,5 m²
Maßstab:		Landschaftspflegerischer Begleitplan	entworfen	CP, RS
1:1.000		Maßnahmenplan 3	gezeichnet	CP
			geprüft	BU
	aquasoli Ingenieurbüro		Markt Peißenberg Vorhabensträger	
Planverfasser	10.01.2023 Datum	Unterschrift	Datum	Unterschrift