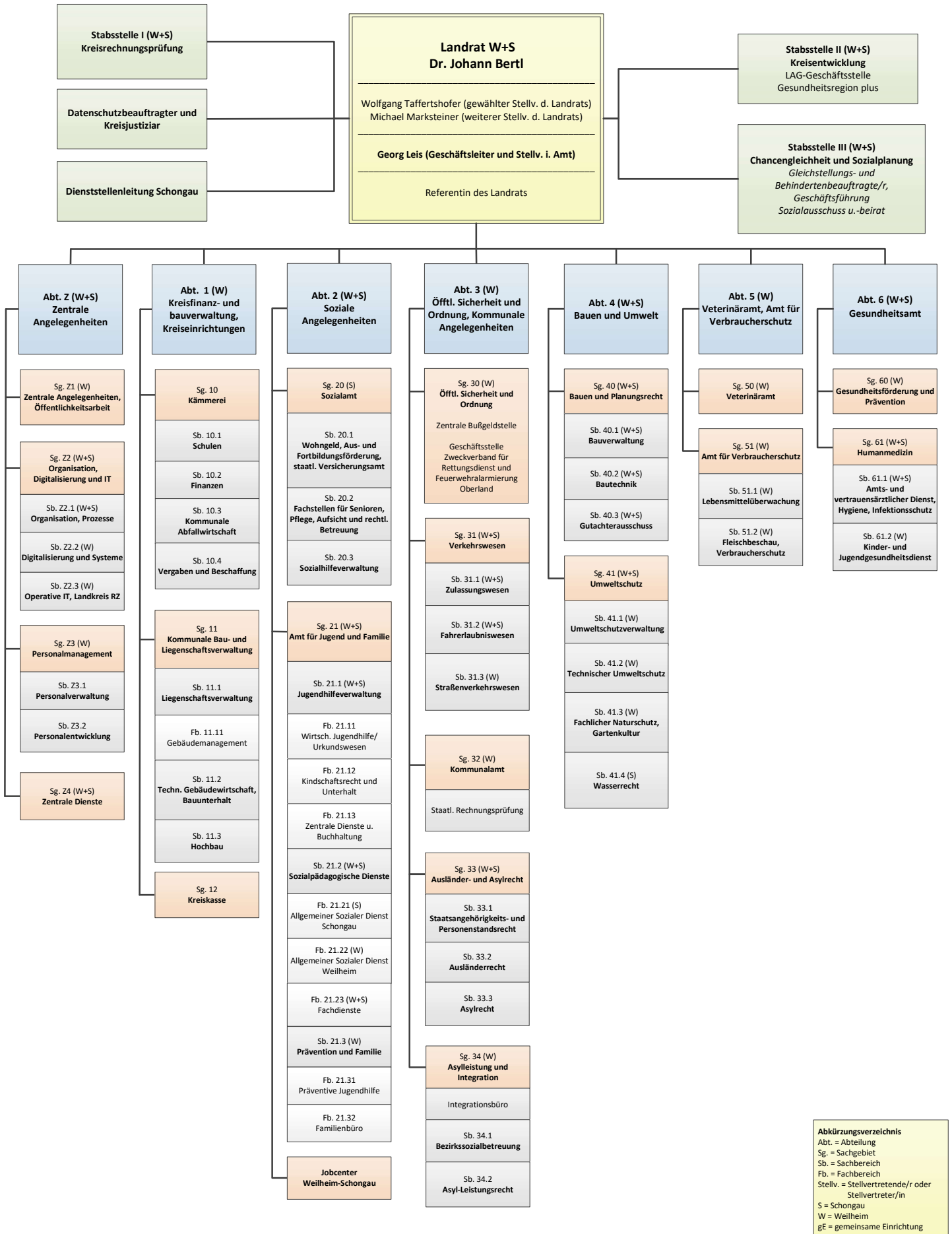


# Organisationsplan des Landratsamtes Weilheim-Schongau

(Stand: 01.05.2026)



**Abkürzungsverzeichnis**  
 Abt. = Abteilung  
 Sg. = Sachgebiet  
 Sb. = Sachbereich  
 Fb. = Fachbereich  
 Stellv. = Stellvertretende/r oder  
 Stellvertreter/in  
 S = Schongau  
 W = Weilheim  
 gE = gemeinsame Einrichtung